



# Conférence de presse

**«Zoom sur la santé financière de 15 000 PME et 2 500 ETI»**

# COMITÉ DE RÉDACTION

2

***François Aupic***

**RSM**

***Philippe Blin***

**SEFAC**

***Philippe Mendes***

**ACA**

***Pierre Godet***

**Président ATH**

***Stéphane Raynaud***

**Secrétariat Général ATH**

***Isabelle Lucas***

**Secrétariat Général ATH**



# QUI SOMMES-NOUS ?

3

ATH, **1<sup>ère</sup>** association  
technique de cabinet  
d'audit et d'expertise  
comptable

**300 M€** de CA  
(poids équivalent au 5<sup>ème</sup>  
rang des cabinets de la  
profession comptable)

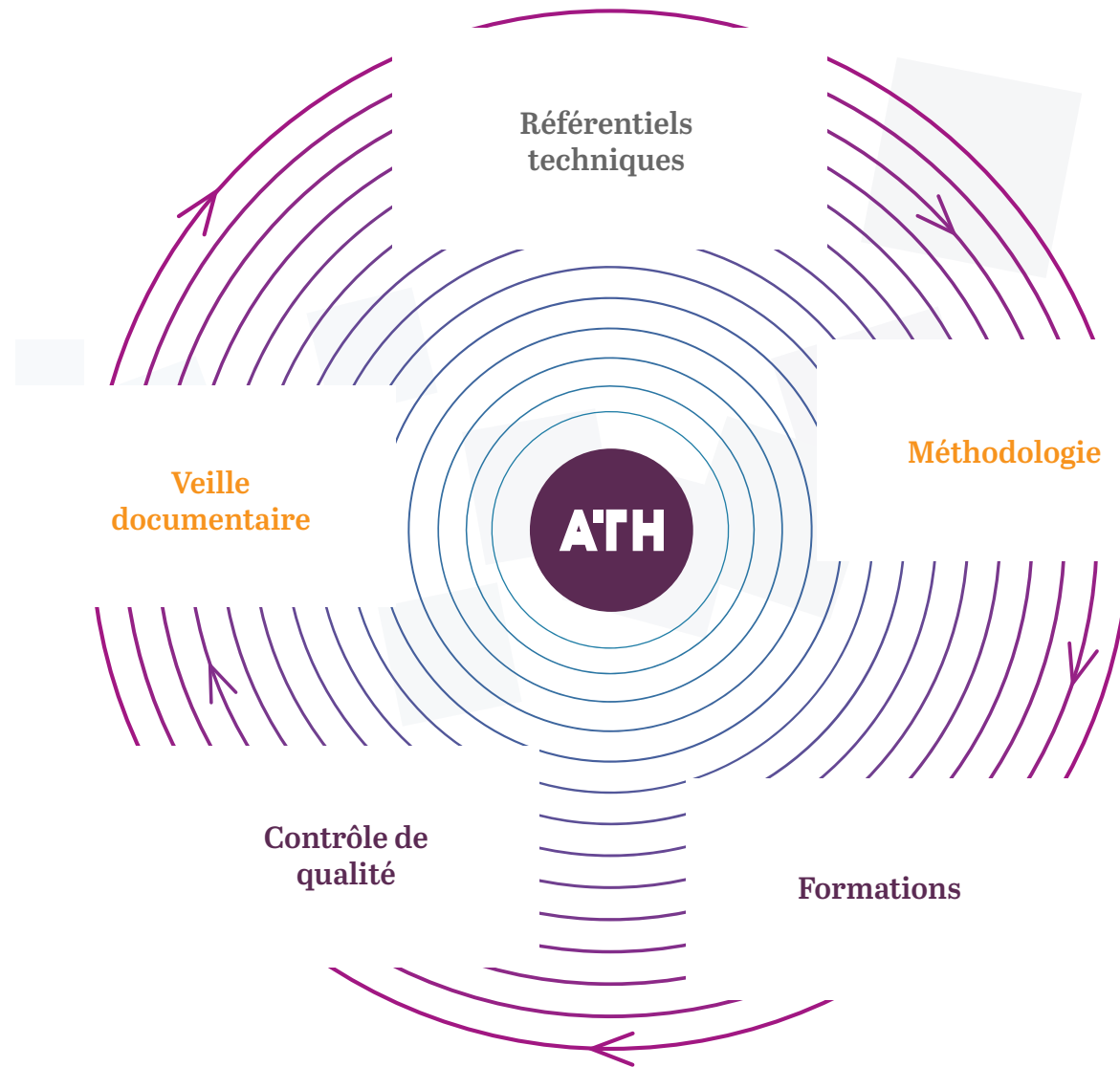
**26** cabinets

**140** mandats EIP

**2 500** collaborateurs

# QUI SOMMES-NOUS ?

4



# POURQUOI CETTE ÉTUDE ?

5

- ➔ Depuis 2008, les entreprises se sont-elles redressées ?
- ➔ 2014 marque-t-elle une inflexion ?
- ➔ Y-a-t-il une différence d'évolution entre les PME et les ETI ?
- ➔ Quels sont les secteurs qui tirent le mieux leur épingle du jeu ?
- ➔ Le CICE a-t-il l'impact positif espéré ?

*Observatoire ATH sur*  
**15 000 PME & 2 500 ETI**

# POURQUOI CETTE ÉTUDE ?

6

- ➔ Volonté d'analyser des PME indépendantes et des ETI
- ➔ Constitution d'un panel de 15 000 PME et 2 500 ETI (1)
  - Secteur marchand
  - Hors services bancaires et financiers, assurances et holdings
  - Hors PME cotées ou dont la tête de groupe est cotée
- ➔ Analyse pluri-annuelle portant sur la période 2008 à 2014

---

(1) à partir de la base de données financière Diane

# LES «PLUS» DE L'ÉTUDE ATH

7



Etude réalisée par :

- Des experts comptables et/ou commissaires aux comptes qui interviennent auprès d'environ **30 000** sociétés
- Observateurs privilégiés de la vie des PME et ETI
- spécialistes de l'analyse économique et financière

# DÉFINITION DES PME & ETI

8

## ➤ Définition des PME françaises

- Niveau d'effectifs compris entre **10** et **250**
- Chiffre d'affaires compris entre **2** et **50 M€** ou bilan compris entre **2** et **43 M€**

## ➤ Définition des ETI françaises

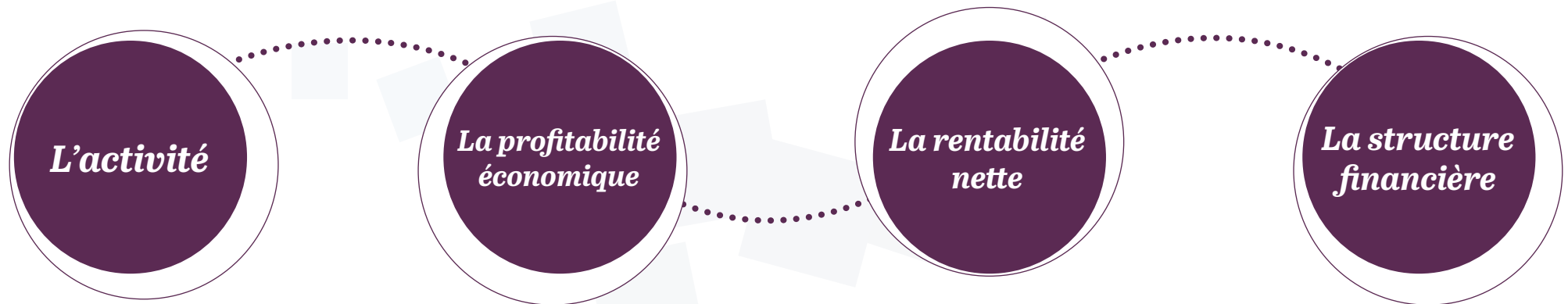
- Niveau d'effectifs compris entre **250** et **5 000**
- Chiffre d'affaires compris entre **50 M€** et **1,5 milliards €** ou bilan compris entre **43 M€** et **2 milliards €**

*Environ **200 000** PME &  
**4 500** ETI selon l'INSEE*



# PRÉSENTATION DE L'ÉTUDE

9



# CHIFFRE D'AFFAIRES

10

Chiffres d'affaires	2008	2009	2010	2011	2012	2013	2014	Evo. 2008/2014
Moyenne PME en K€	9 470	8 948	9 313	10 033	10 221	10 356	10 382	+9,6 %
Moyenne ETI en M€	152,2	139,8	149,7	162,5	168,2	170,5	171,3	+12,5 %

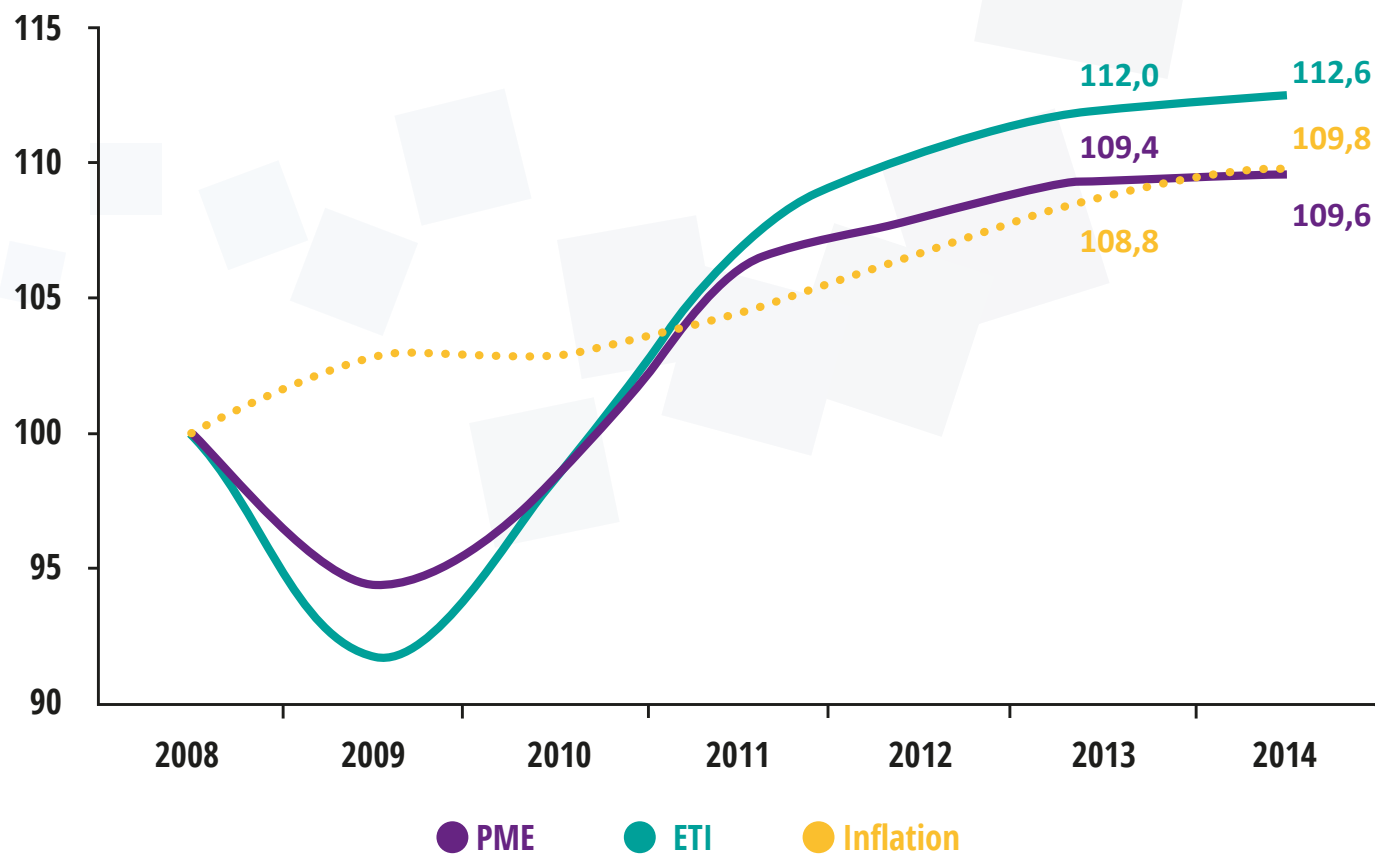
*Une croissance de l'activité  
apparente de **10-12 %** sur les **7 ans***

*Quasi-nulle en **2014** (**0,25 %** pour les  
PME et **0,5 %** pour les ETI  
Pour une inflation de **10,3 %** sur  
les **7 ans** et de **0,5 %** en **2014***

# EVOLUTION COMPARÉE DU CA

11

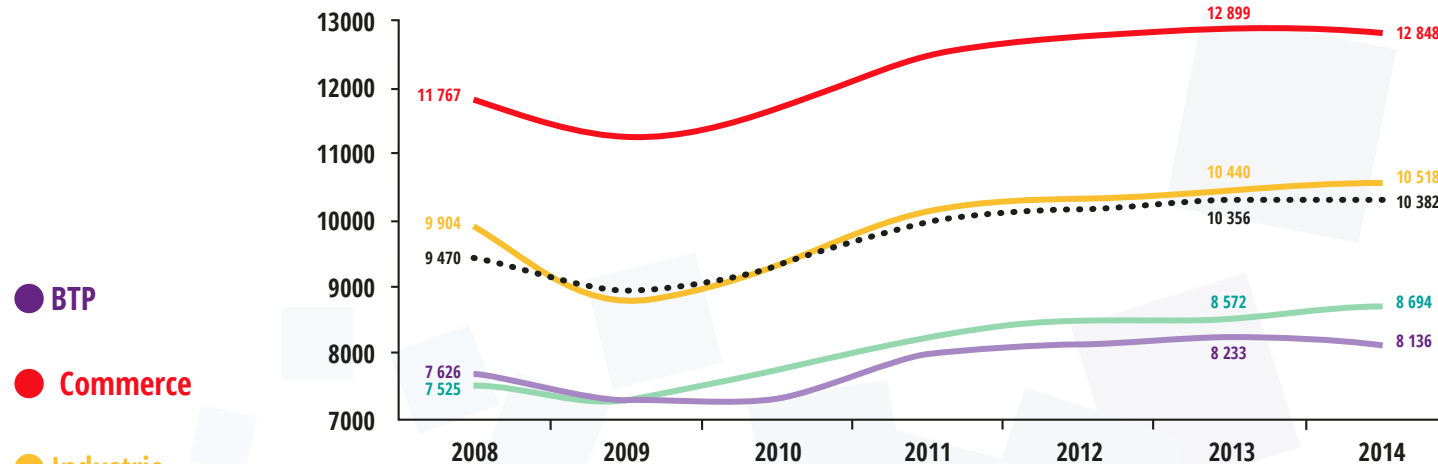
*Evolution comparée des variations moyennes de chiffres d'affaires PME-ETI (base 100 en 2008)*



# CA PAR SECTEURS D'ACTIVITÉ

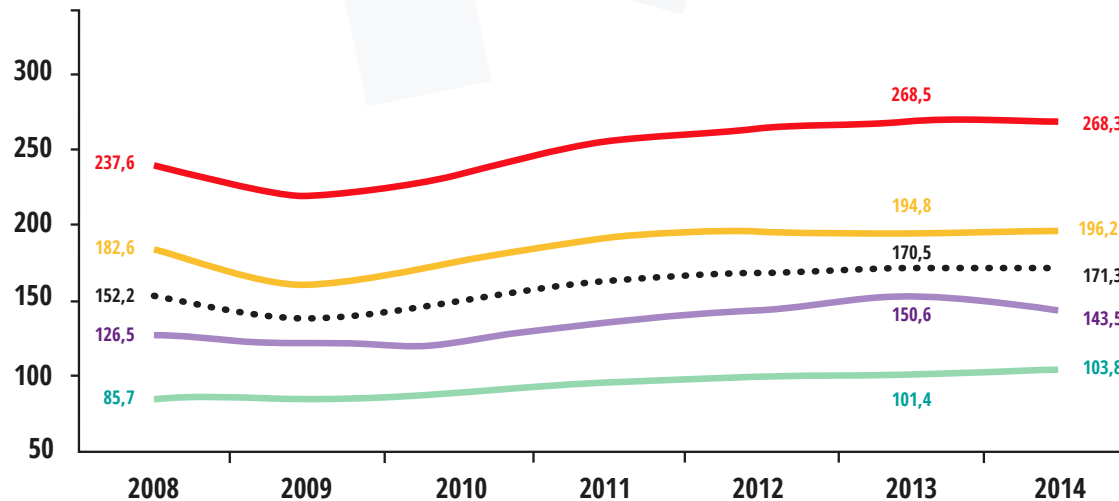
12

Chiffres d'affaires des PME par secteurs d'activités en k€



- BTP
- Commerce
- Industrie
- Services
- Moyenne

Chiffres d'affaires des ETI par secteurs d'activités en M€



# CHIFFRE D'AFFAIRES À L'EXPORT

13

- ➔ **40 %** de PME et **60 %** d'ETI exportatrices
- ➔ Nombre de sociétés en progression permanente depuis **7 ans** pour les ETI
  - **55% en 2008**
- ➔ Pour ces mêmes entités exportatrices
  - **19 %** du chiffre d'affaires pour les PME
  - **30 %** pour les ETI

# PROFITABILITÉ ÉCONOMIQUE

14

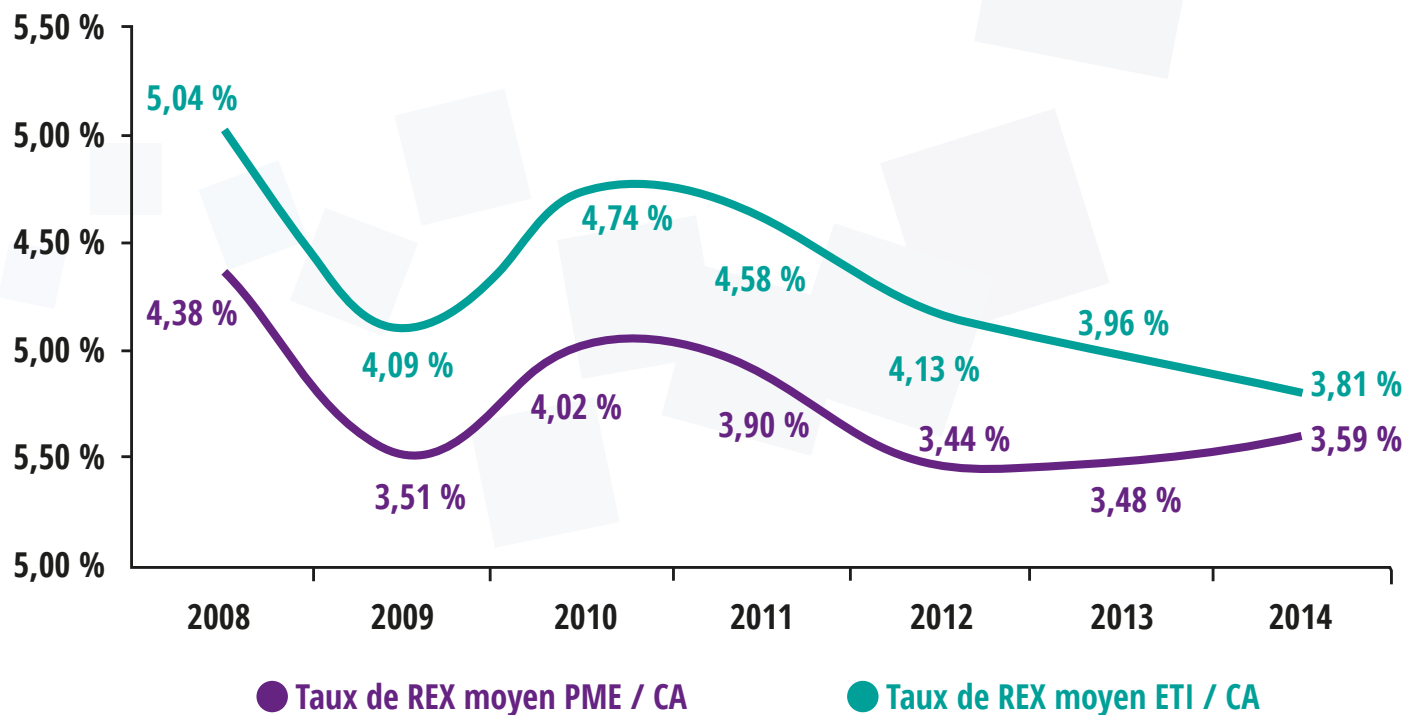
## Résultat d'exploitation

Résultat d'exploitation	2008	2009	2010	2011	2012	2013	2014	Evo. 2008/2014
Moyenne PME en k€	415	314	375	391	352	361	373	-10,1 %
Taux de REX moyen / CA PME	4,4 %	3,5 %	4,0 %	3,9 %	3,4 %	3,5 %	3,6 %	-0,8 pt
Moyenne ETI en k€	7 677	5 723	7 088	7 448	6 941	6 755	6 525	-15,0 %
Taux de REX moyen / CA ETI	5,0 %	4,1 %	4,7 %	4,6 %	4,4 %	4,0 %	3,8 %	-1,2 pt

# EVOLUTION DU TAUX DE REX / CA

15

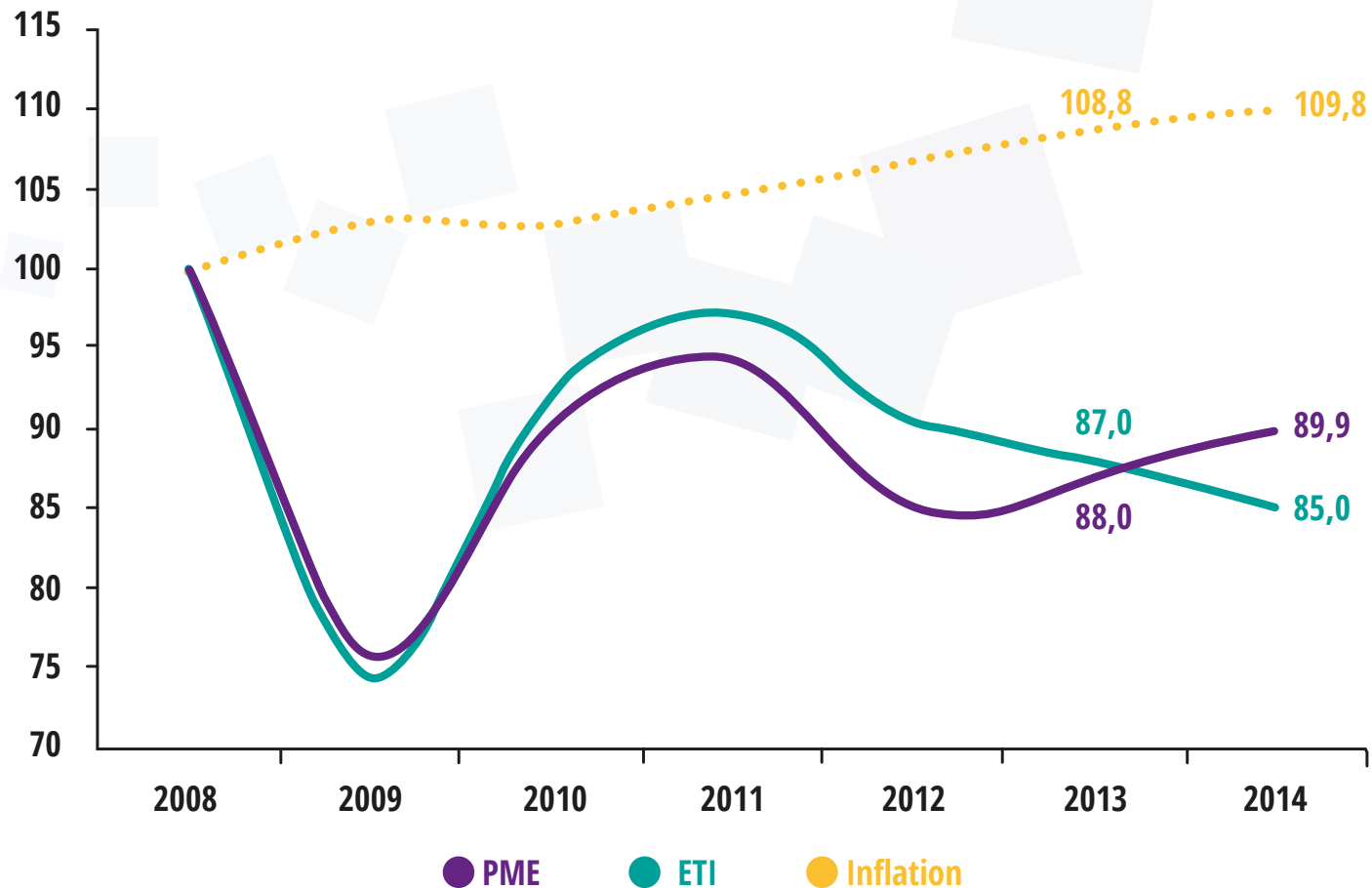
*Evolution du taux de résultat d'exploitation / chiffres d'affaires PME-ETI*



# EVOLUTION COMPARÉE DES REX AVEC L'INFLATION

16

*Evolution comparée des variations moyennes de résultat d'exploitation PME-ETI (base 100 en 2008)*





# PROFITABILITÉ ÉCONOMIQUE

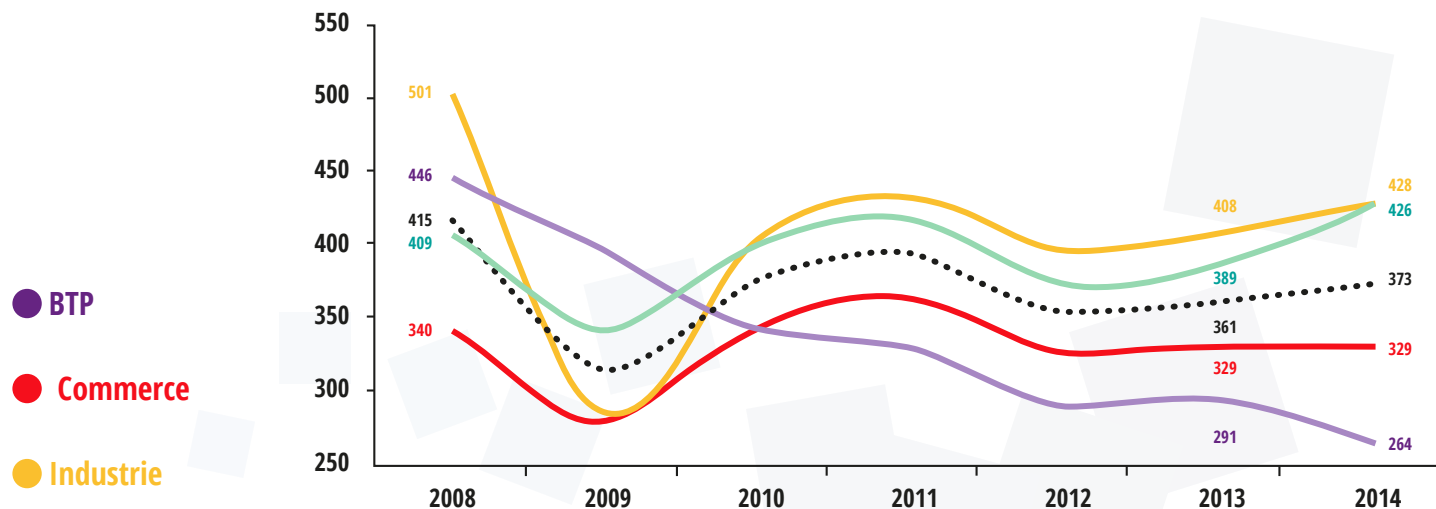
17

- ➔ **81 %** des PME et **75 %** des ETI présentent un résultat d'exploitation positif en **2014**
- ➔ Le nombre d'entreprises profitables est stable entre **2013** et **2014** mais en décrochage depuis **2008** : respectivement **86 %** et **81 %** en **2008**

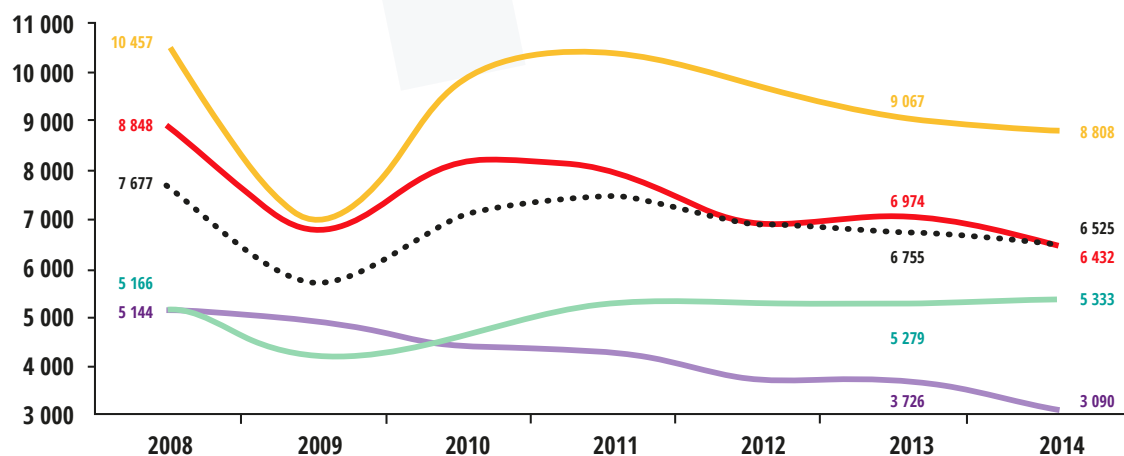
# PROFITABILITÉ PAR SECTEURS D'ACTIVITÉ

18

Résultat d'exploitation des PME par secteurs d'activités en κ€



Résultat d'exploitation des ETI par secteurs d'activités en κ€



# RENTABILITÉ NETTE

19

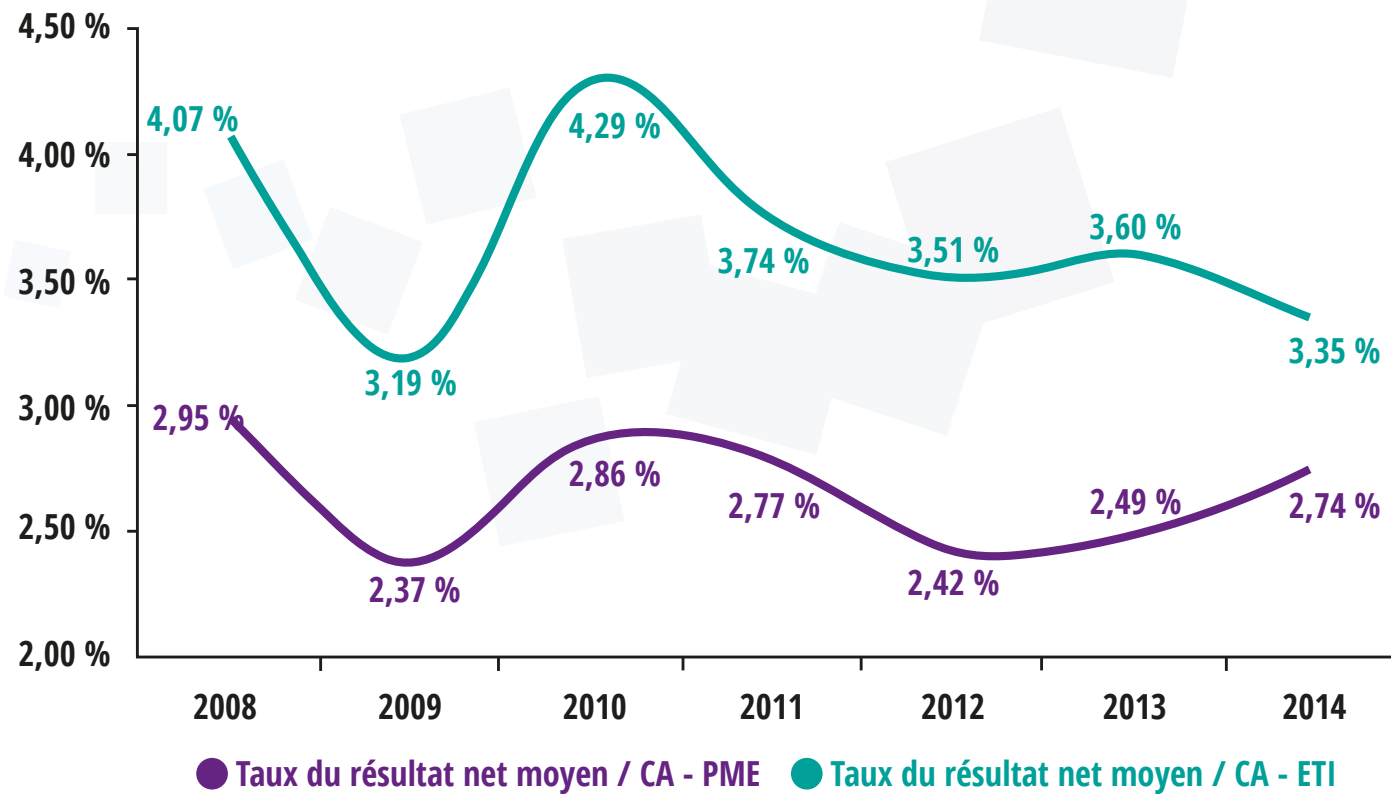
## Résultat net

Résultat net	2008	2009	2010	2011	2012	2013	2014	Evo. 2008/2014
Moyenne PME en k€	279	212	267	278	247	258	284	+1,8 %
Taux de RN moyen / CA PME	3,0 %	2,4 %	2,9 %	2,8 %	2,4 %	2,5 %	2,7 %	-0,3 pt
Moyenne ETI en k€	6 196	4 455	6 427	6 073	5 902	6 140	5 743	-7,3 %
Taux de RN moyen / CA ETI	4,1 %	3,2 %	4,3 %	3,7 %	3,5 %	3,6 %	3,4 %	-0,7 pt

# EVOLUTION COMPARÉE DU RÉSULTAT NET

20

*Evolution comparée du taux de résultat net moyen sur chiffres d'affaires PME-ETI*



# CAPACITÉ D'AUTOFINANCEMENT

21



PME :

- Taux de CAF / CA : **4,0 %** en **2014** pour **4,4 %** en **2008**
- CAF : **419** κ€ en **2014** pour **416** κ€ en **2008**



ETI :

- Taux de CAF / CA : **6,1 %** en **2014** pour **7 %** en **2008**
- CAF : **10 395** κ€ en **2014** pour **10 654** κ€ en **2008**



Pour l'ensemble des ETI entre **2013 et 2014**

- **1,9** milliard d'euros de croissance de chiffre d'affaires pour une contraction de trésorerie produite de **1,3** milliard d'euros

# STRUCTURE FINANCIÈRE

22

- **Besoin en fonds de roulement**
  - PME : **62** jours de chiffre d'affaires en moyenne en **2014** pour **55** jours en **2008**
  - ETI : **68** jours pour **63** jours en **2008**
  
- **Endettement (ratio dettes / capitaux propres)**
  - PME : amélioration passant de **49 %** en 2013 à **46 %** en **2014**
  - ETI : dégradation passant de **56 %** en 2013 à **60 %** en **2014**

# RDV en 2016

## Parution de cette étude comparée

Une enquête d'opinion auprès des dirigeants

---



L'association technique **ATH**, forte en **2015** de **26** cabinets d'audit et d'expertise comptable groupant plus de **2 500** collaborateurs, a créé en **2009**, à l'occasion de son 40<sup>ème</sup> anniversaire, l'Observatoire de l'information financière.

## **ATH conduit différentes études :**

### **Sur les sociétés cotées**

- La rémunération des dirigeants
- L'évolution de la trésorerie à travers les flux de trésorerie

### **Sur les PME**

- La santé financière
- Le partage de la valeur ajoutée et des bénéfices

### **Sur les ETI**

- La santé financière



Pour en savoir +  
Rendez-vous sur  
[www.observatoireath.com](http://www.observatoireath.com)